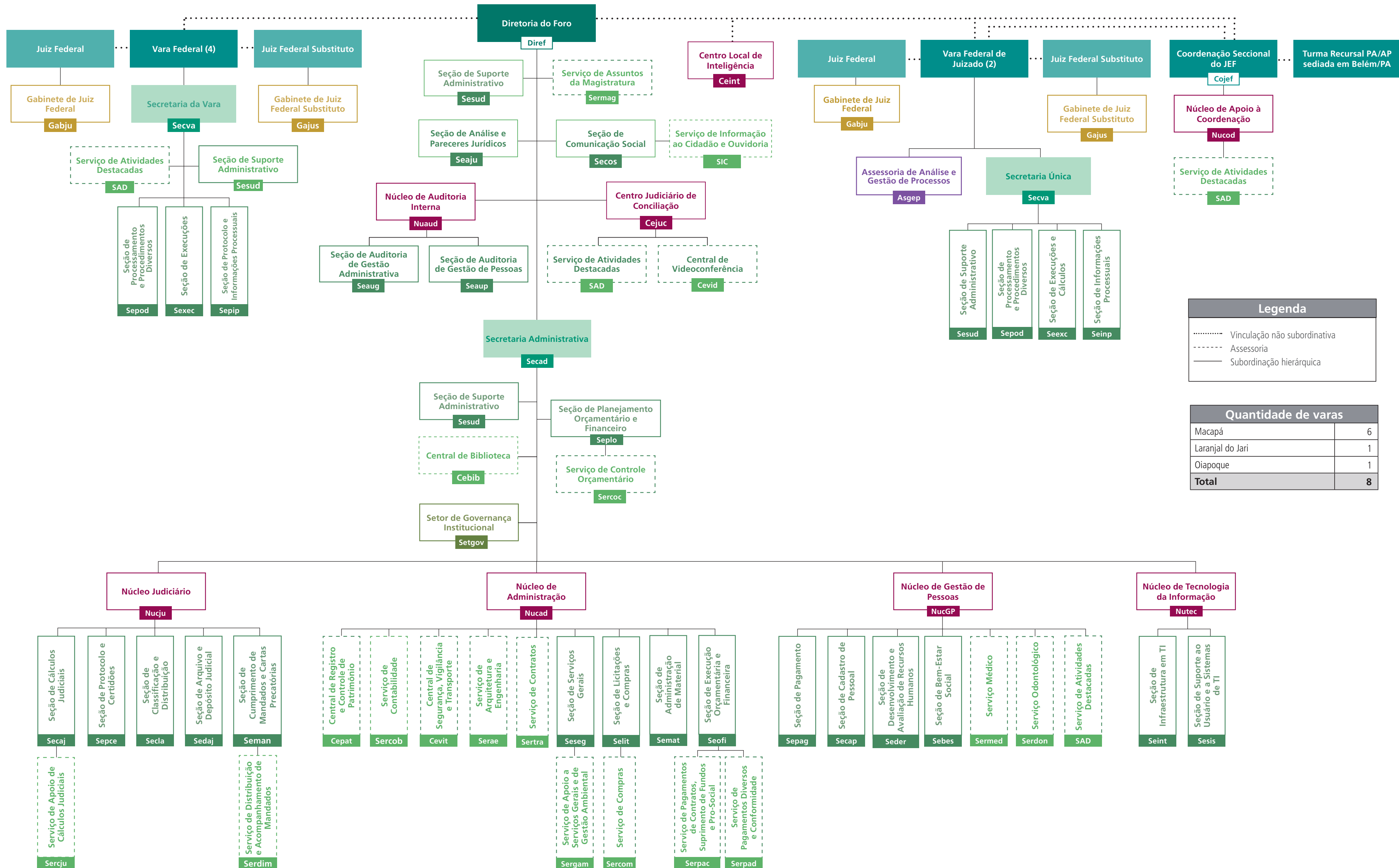


Seção Judiciária do Amapá

Estrutura aprovada pela Portaria Diref 10507970/2020, alterada pela Portaria Diref 73/2021

(referências normativas: Resoluções Presi 24/2015, 43/2015, 01/2016 e 20/2017)



Legenda	
.....	Vinculação não subordinativa
-----	Assessoria
—	Subordinação hierárquica

Quantidade de varas	
Macapá	6
Laranjal do Jari	1
Oiapoque	1
Total	8